

Komplexe Umbaumaßnahme – Mehrfamilienhaus Heinrich-Heine-Str. 12, Borna

Modern und sicher wohnen

Im Herzen des Wohngebietes Borna Nord entstehen modern ausgestattete, barrierefreie Zwei- und Drei-Raumwohnungen.

Alle Wohnungen sind **mit Aufzug** erreichbar und verfügen über moderne Balkone.

In unmittelbarer Nähe befinden sich Einkaufsmöglichkeiten und eine Haltestelle mit Anschluss an den öffentlichen Nahverkehr.

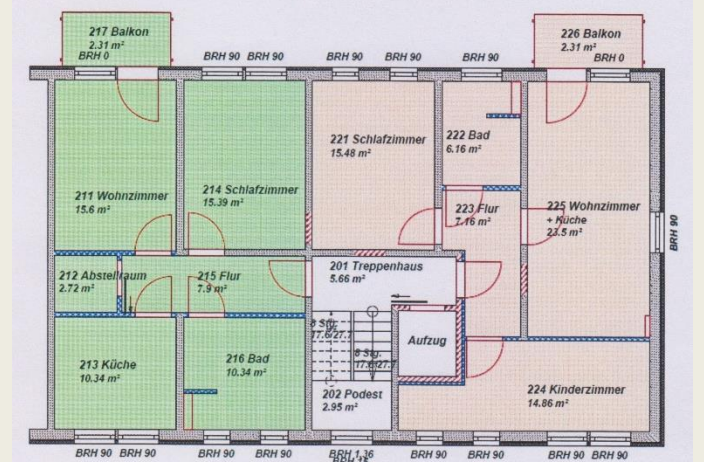
In direkter Umgebung finden Sie eine Grundschule, Kitas sowie medizinische Einrichtungen.

Vielfältige Sport- und Freizeitangebote warten auf Sie.

Geplanter Vermietungsbeginn:

III. Quartal 2020

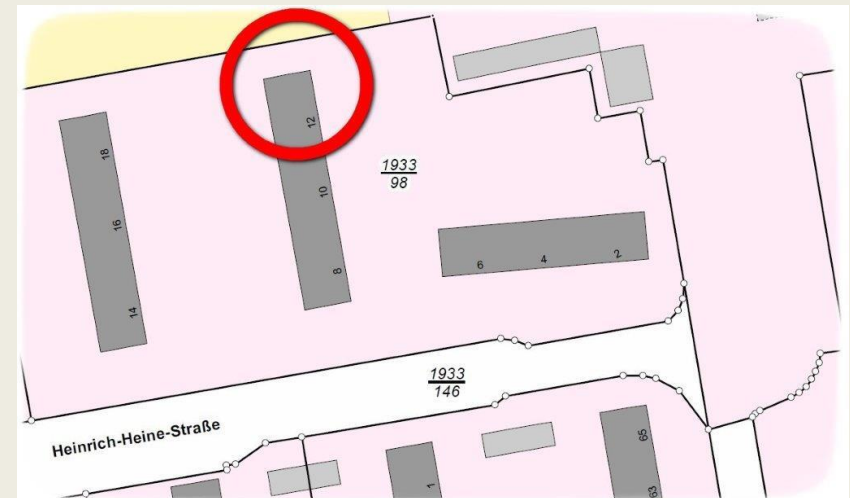
Diese Baumaßnahme wird mitfinanziert durch Steuermittel auf der Grundlage des vom Sächsischen Landtag beschlossenen Haushaltes.



Komplexe Umbaumaßnahme – Mehrfamilienhaus Heinrich-Heine-Str. 12, Borna

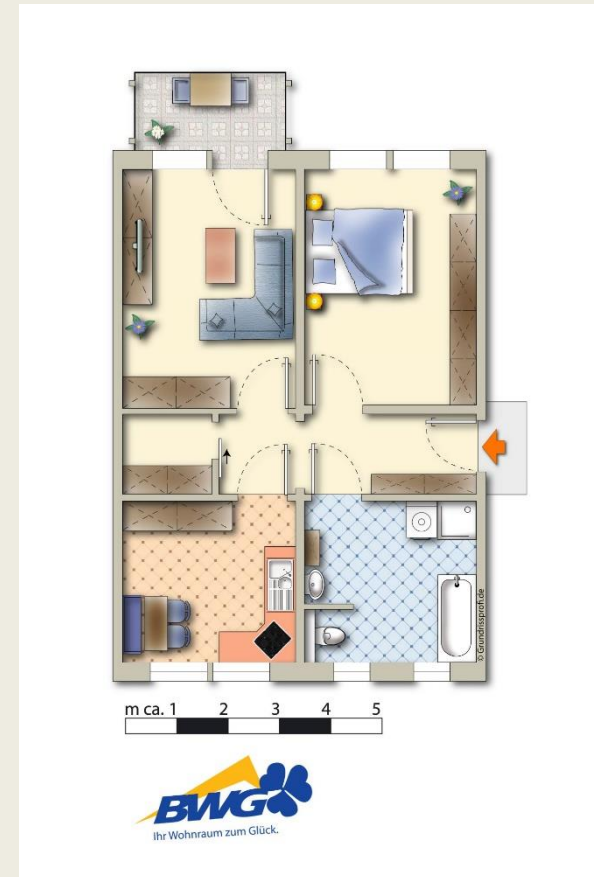
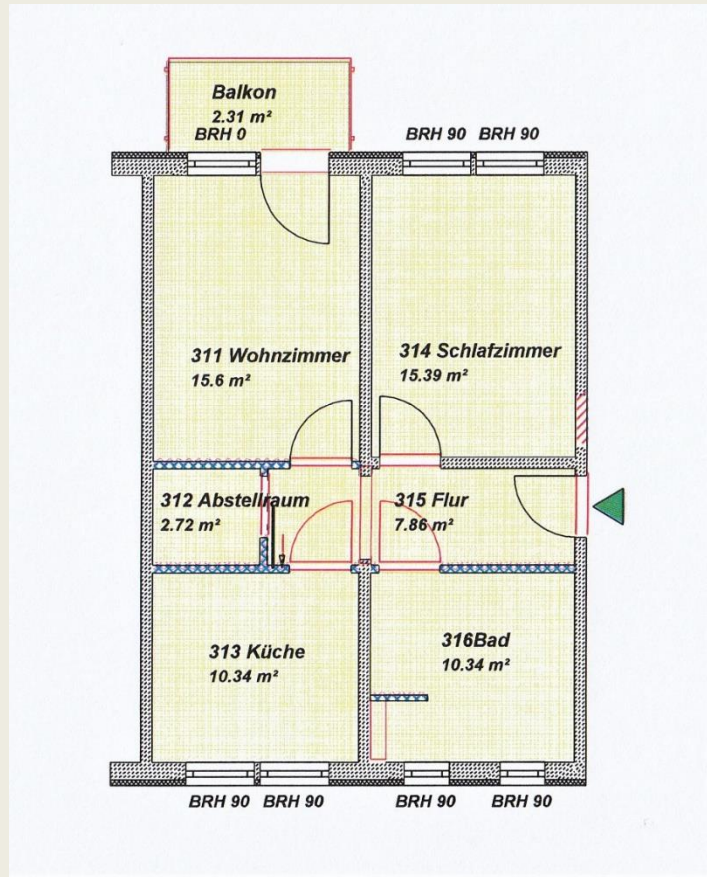
Standort

Sie sind aktiv und möchten dennoch in einer ruhigen Umgebung leben? Dann ist Borna Nord das Wohngebiet für Sie! Genießen Sie die zentrale Lage, ein aktives Vereinsleben, die Nähe zu Grundschule, Kitas sowie zum Stadtkulturhaus mit seinen zahlreichen Veranstaltungen sowie viel Grün und die Nähe zu Kleingärten.

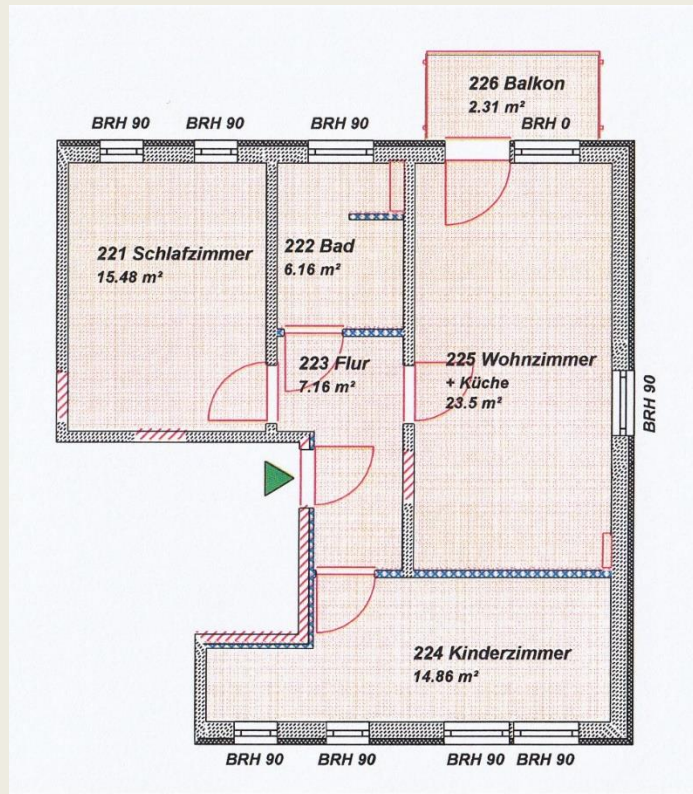


Komplexe Umbaumaßnahme – Mehrfamilienhaus Heinrich-Heine-Str. 12, Borna

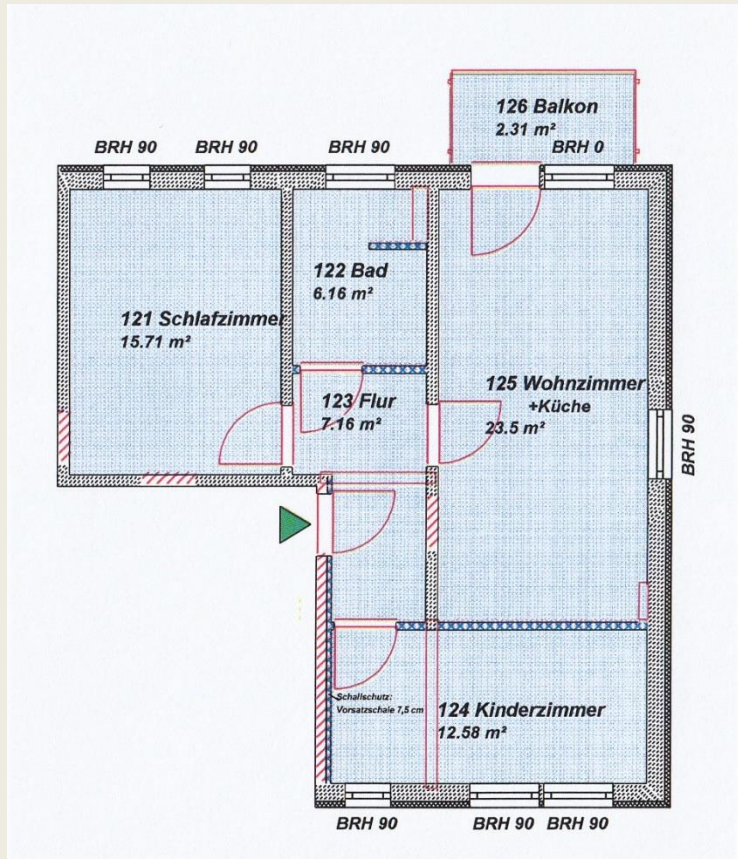
Grundrissplanung Wohnungstyp A (EG-3.OG/2-RWE/ca. 65 m²)



Komplexe Umbaumaßnahme – Mehrfamilienhaus Heinrich-Heine-Str. 12, Borna **Grundrissplanung Wohnungstyp B (1.-3.OG/3-RWE/ca. 70 m²)**



Komplexe Umbaumaßnahme – Mehrfamilienhaus Heinrich-Heine-Str. 12, Borna Grundrissplanung Wohnungstyp C (EG/3-RWE/ca. 68 m²)



Komplexe Umbaumaßnahme – Mehrfamilienhaus Heinrich-Heine-Str. 12, Borna **Grundrissplanung Wohnungstyp D (DG/3-RWE/ca. 69 m²)**



Komplexe Umbaumaßnahme – Mehrfamilienhaus Heinrich-Heine-Str. 12, Borna

Wohnungsbeschreibung

- Alle 9 Wohnungen sind mit moderner **Fußbodenheizung** ausgestattet.
- Jede Wohnung verfügt über einen großen **Balkon bzw. Dachterrasse (Dachgeschoss)**.
- Die Wohnbereiche sind mit **CV-Belägen**, die Bäder mit modernen **Fliesen** gestaltet.
- Die Bäder sind mit **hochwertigen Sanitärgegenständen** ausgestattet.
- In allen Wohnungen befinden sich breite und moderne Türen.
- Im Kellergeschoss sind wohnungsbezogene, **verschießbare Kellerboxen** sowie **Abstellräume zur gemeinschaftlichen Nutzung** vorhanden.
- Trotz Barrierefreiheit und moderner Ausstattung unterbreiten wir Ihnen **attraktive Mietangebote zu fairen Preisen**.

Komplexe Umbaumaßnahme – Mehrfamilienhaus Heinrich-Heine-Str. 12, Borna

Voraussichtliche Mietpreise und Kontakt

Monatliche Kaltmieten:

4 x Wohnungstyp A / 2 Raum (EG bis 3.OG)	ca. 60 m ²	445,00 EUR
3 x Wohnungstyp B / 3 Raum (1.OG bis 3.OG)	ca. 70 m ²	520,00 EUR
1 x Wohnungstyp C / 3 Raum (EG)	ca. 68 m ²	505,00 EUR
1 x Wohnungstyp D / 3 Raum (DG)	ca. 69 m ²	555,00 EUR

Die monatlichen Betriebskosten betragen voraussichtlich 2,50 EUR/ m².

Genossenschaftsanteile:	2-Raum	930,00 EUR
	3-Raum	1.240,00 EUR

Bei Interesse freuen wir uns auf ein Beratungsgespräch mit Ihnen!

Ansprechpartnerin:

Frau Nicole Jungnickel

Telefon: 03433 2761 0

@Mail: bwg@wohnungen-borna.de